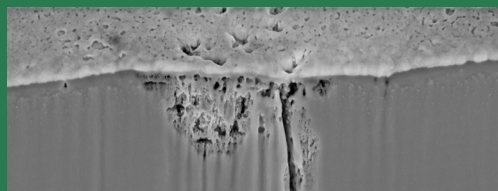


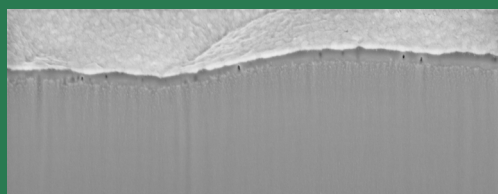
# AFFINITY 2.0

## 化学镀镍/浸金

### 持续的驱动价值



传统的ENIG系统, 化学镀镍层中的磷含量会因镍槽使用寿命而改变, 导致镍腐蚀表现不稳定, 存在超出 IPC-4552A 规范的风险。



Affinity 2.0 ENIG在药水在镍槽寿命周期内, 能保证镍层的磷含量一致。具有稳定一致的抗腐蚀镍层与Affinity 2.0 Gold 技术相结合, 为您提供更均匀的金厚分布。

稳定一致的沉镍浸金化学反应, 完全符合 IPC-4552A 规范的最高要求

